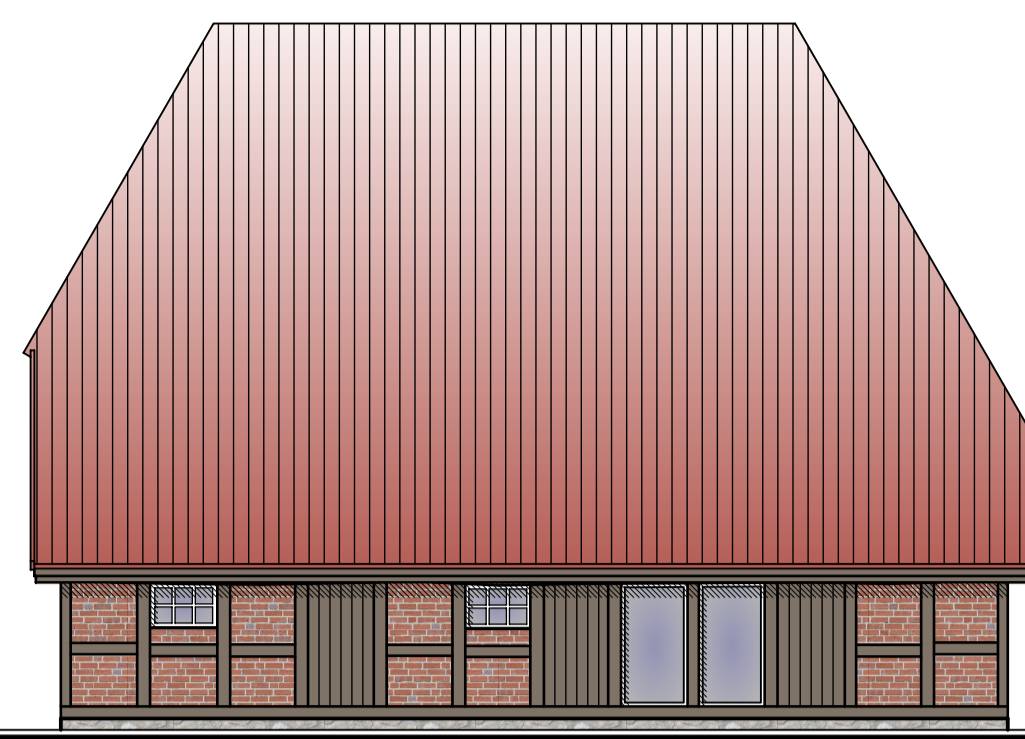
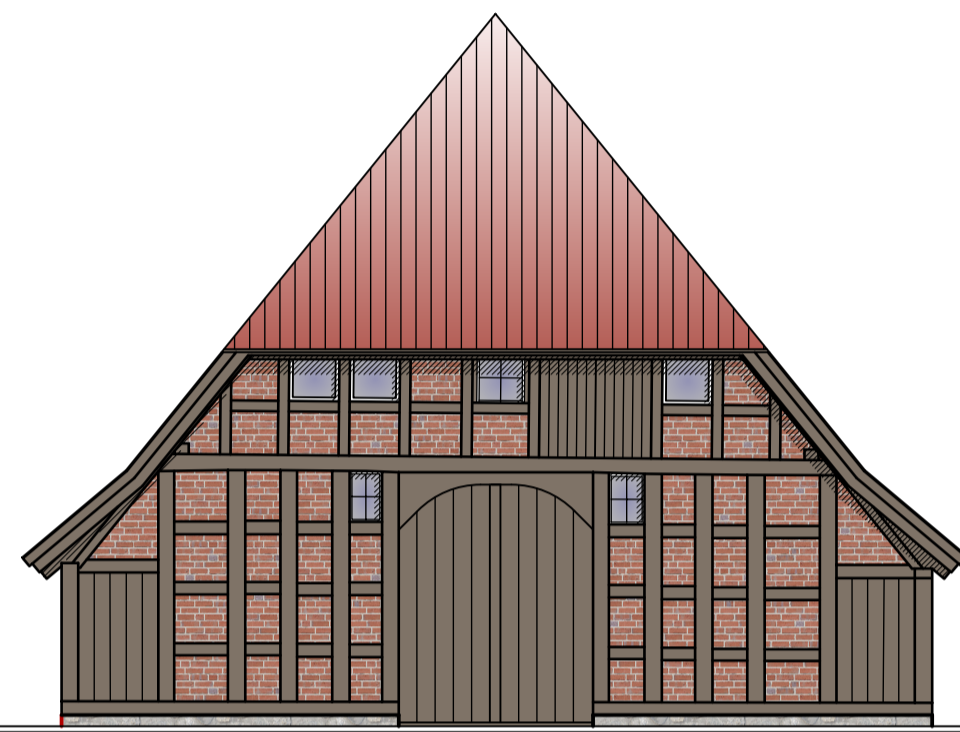


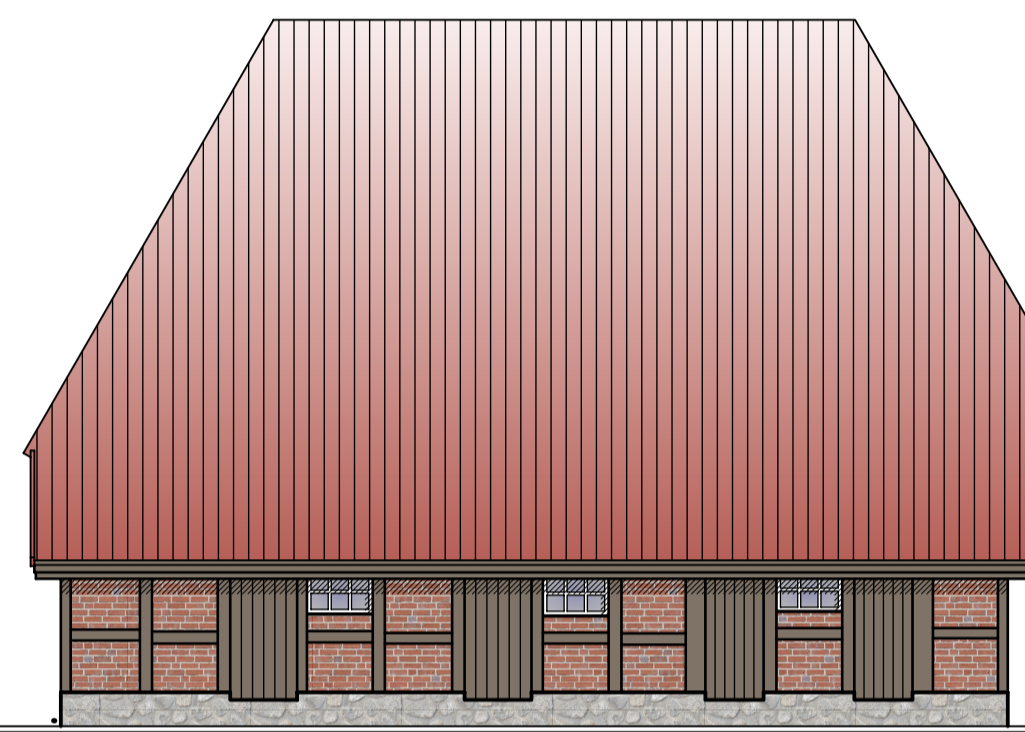
NORDANSICHT VARIANTE 2



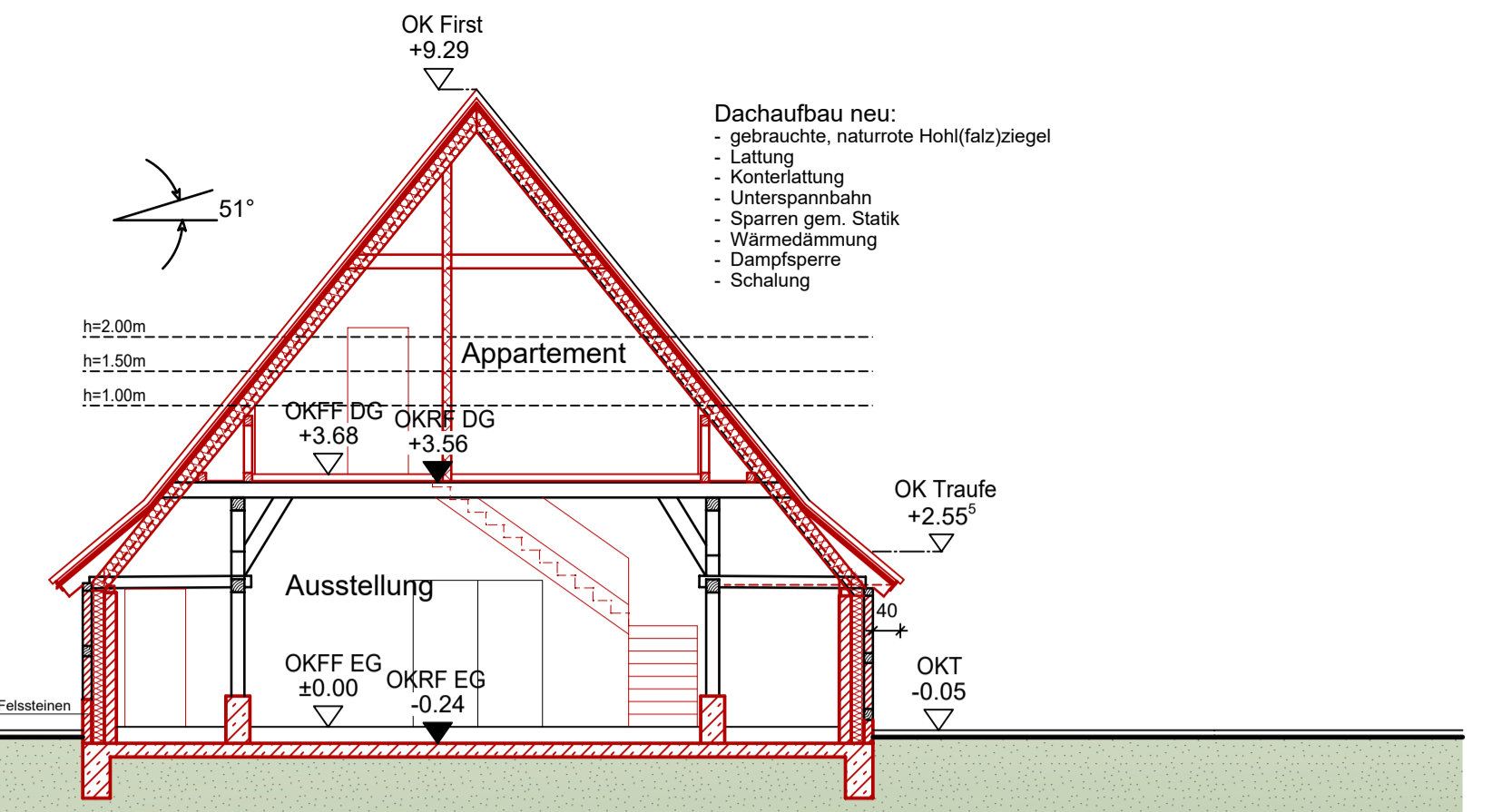
OSTANSICHT VARIANTE 2



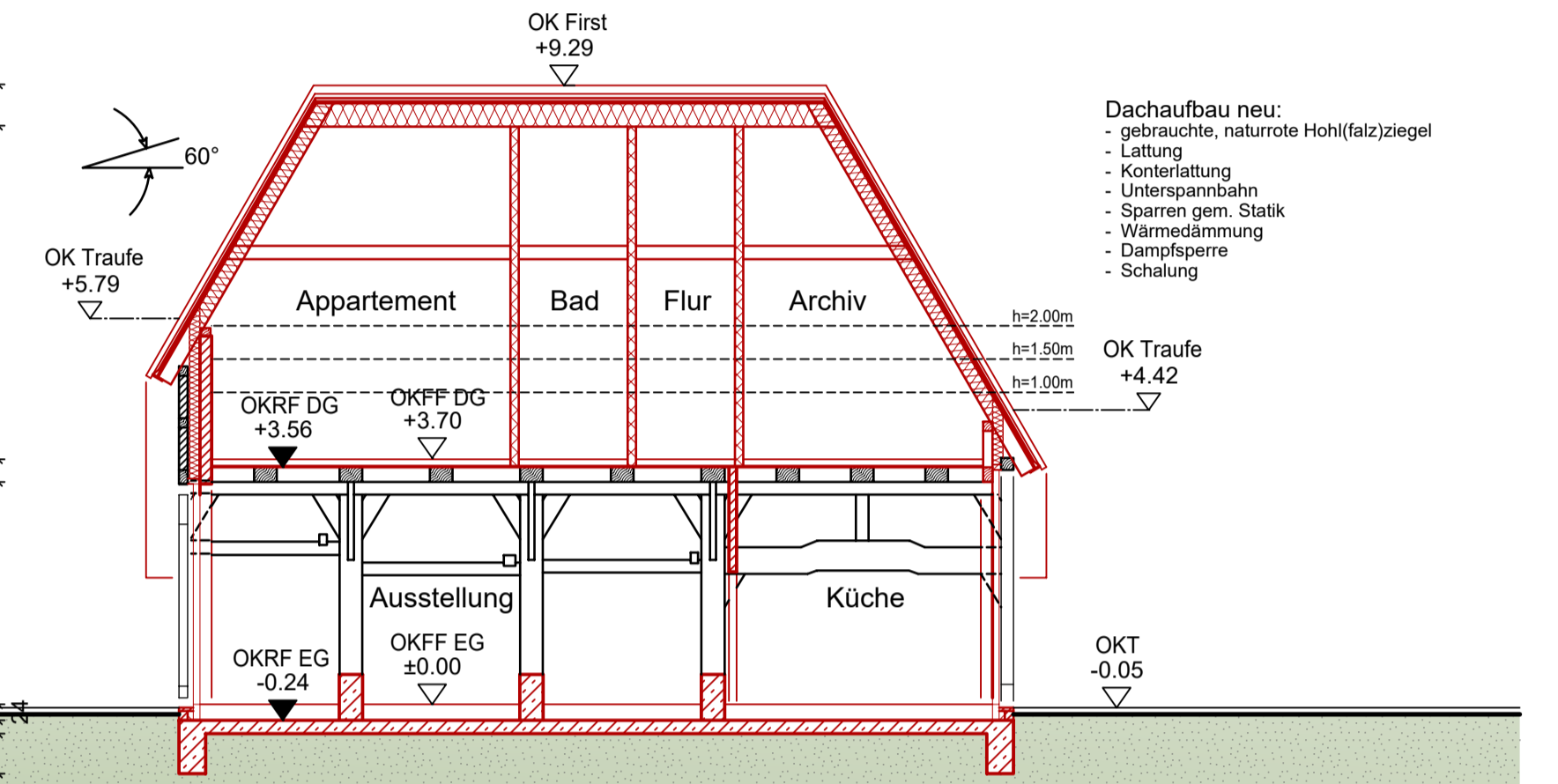
SÜDANSICHT VARIANTE 2



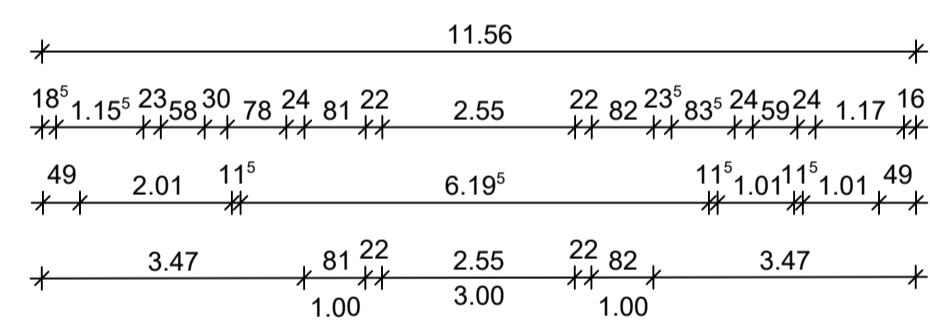
WESTANSICHT VARIANTE 2



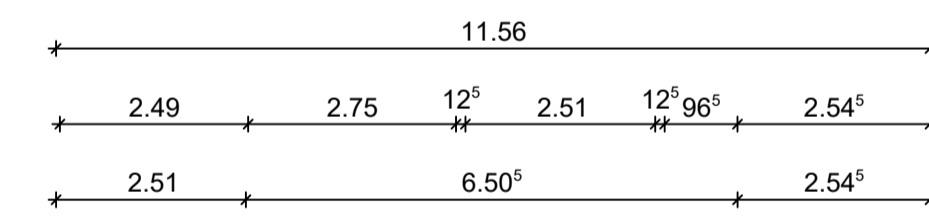
SCHNITT A-A VARIANTE 2



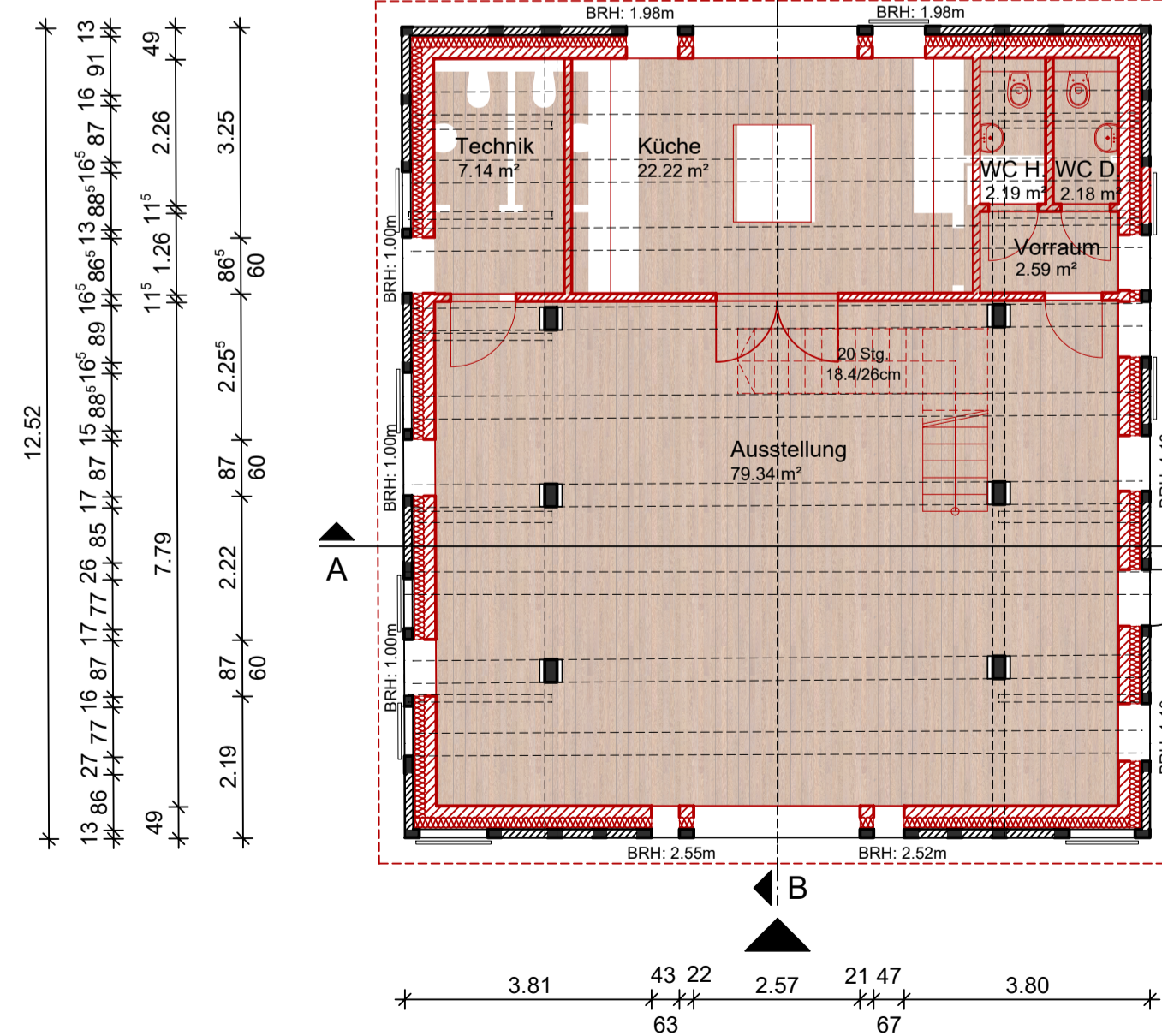
SCHNITT B-B VARIANTE 2



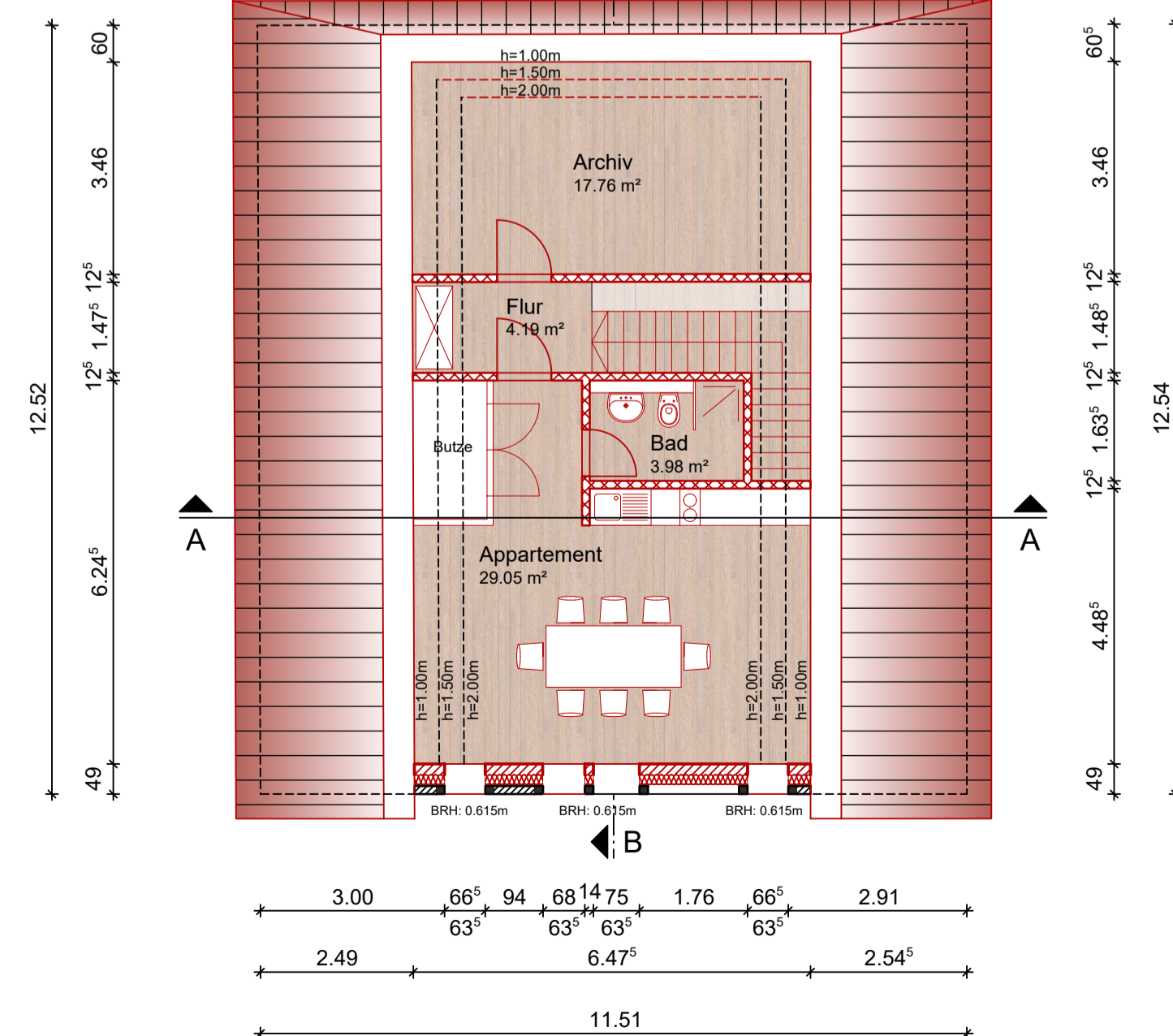
B



B



ERDGESCHOSS VARIANTE 2



DACHGESCHOSS VARIANTE 2

Legende:

- Wiederaufbau Kate
- Ergänzungen

PROJEKT			
Europäisches Kultur- und Heimathaus Sottrum			
Sankt-Georg-Straße		27367 Sottrum	
BAUHERR		FREIGABE	
Heimatverein Sottrum e.V.			
Hassendorfer Kirchweg 5		27367 Sottrum	
ARCHITEKTUR		FREIGABE	
27356 Rotenburg, Auf dem Loh 4, info@architektenstern.de		T. 04261-94470	
PHASE			
Vorentwurf			
PLANNUMMER			
Variante 2 - Grundrisse, Ansichten, Schnitte			
MASSTAB	ERSTELLUNGSDATUM	GEZEICHNET	PROJEKTLEITUNG
1:100	29.11.2019	JM	Me
PROJEKT NR.	ZEICHNUNGS NR.	INDEX	
18040	V.2.2		
© martin menzel architekten ingenieure GmbH 2019			